

# R1-Shadow

CACTUX  
phantoms

Probenhalter mit Referenzierungsmarker für nano- and mikro-CT Messungen, die eine schnelle und intuitive Korrekturen von Drehplattungenauigkeiten und eine CT-Datenregistrierung für Anwendungen wie Dual-Energie oder 4D-CT ermöglicht. R1-Shadow ist eine vielseitige Lösung, die sich an sich an unterschiedliche Sichtfeldgrenzen und hohe Präzisionsanforderungen anpasst.



4 Größenoptionen



Schnelle und einfache  
Anwendung

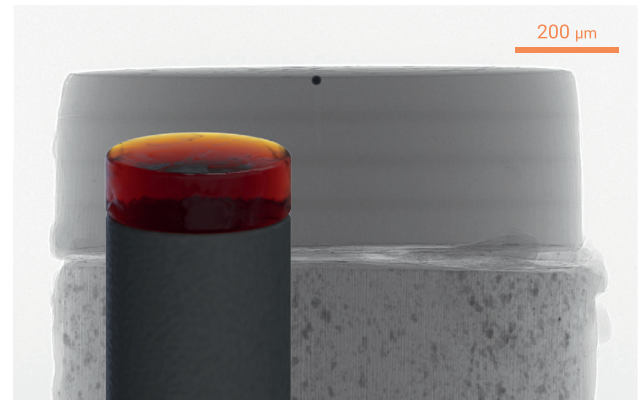


< 1 Pixel Genauigkeit von  
Datenregistrierung



Datenqualität und  
Präzisionsverbesserung

R1-Shadow wurde in Zusammenarbeit mit Rigaku Innovative Technologies Europe s.r.o. entwickelt.



Röntgenbild des Halters

Kohlefaserverstärkter  
Kohlestab




## Einstellungen von R1-Shadow

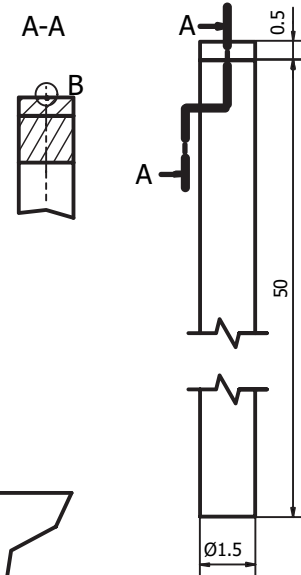
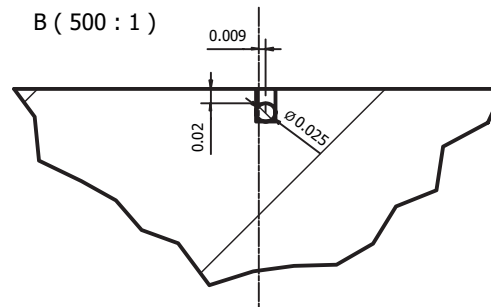
Größenoption	I	II	III	IV
Bezugsdurchmesser [µm]	25	25	50	100
max. Pixel Größe [µm]*	2.5	2.5	5.0	10.0
Halterdurchmesser [mm]	1.5	3.0	5.0	10.0
Halterlänge [mm]	50.5	50.5	50.5	50.5

Verwendete Materialien	Kohlenstoff, Kapton, Edelstahl
Verpackungsoptionen	3 pc., 5 pc., 10 pc.
Korrektur von Plattformungenauigkeiten und Registrierungsverfahren	Jede Bildverarbeitungssoftware, die mit tomographischen Daten kompatibel ist

\*Der Bezugsdurchmesser sollte mindestens 10 Pixel betragen

## Standardpaket R1-Shadow

	R1-shadow (3 pc., 5 pc., 10 pc.)
Handbuch	
Beschreibung der Korrektur- und Registrierungsmethodik	
ImageJ-Plugin	



\*Alle Maße sind in mm