

# R1-Shadow

CACTUX  
phantoms

Support avec marqueur de référencement pour les mesures avec un nano-ou un micro-CT qui permet une correction rapide et intuitive des imprécisions de la plateforme rotative et le référencement des données tomographiques pour des applications telles que le CT à double énergie ou 4D. R1-Shadow est une solution polyvalente qui s'adapte aux différentes limites du champ de vision et aux exigences de haute précision.



4 tailles possible



Utilisation rapide et facile

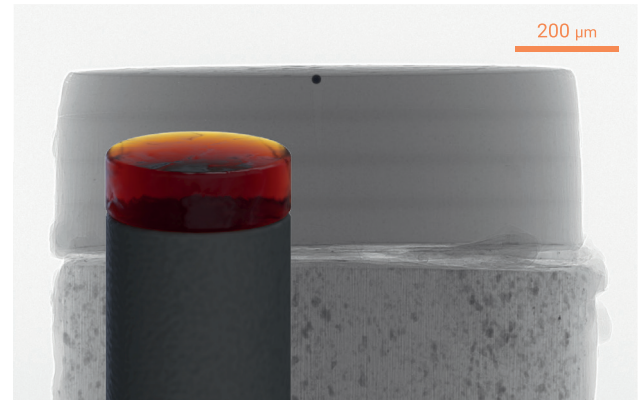


< 1 pixel de précision  
pour l'enregistrement  
des données



Amélioration de  
la qualité et de la  
précision des données

R1.Shadow a été développé en coopération avec Rigaku Innovative Technologies Europe s.r.o.



Radiogramme du support

Tige de carbone renforcée  
de fibres de carbone




## Paramètres du R1-Shadow

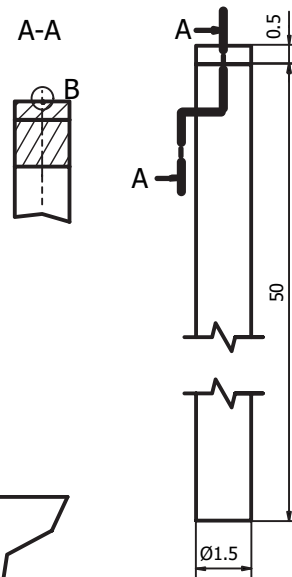
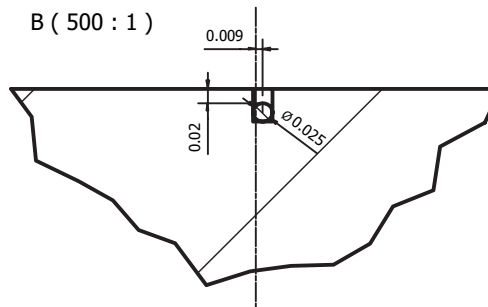
Tailles possible	I	II	III	IV
Diamètre de référence [µm]	25	25	50	100
Taille de pixel max. [µm]*	2.5	2.5	5.0	10.0
Diamètre du support [mm]	1.5	3.0	5.0	10.0
Longueur du support [mm]	50.5	50.5	50.5	50.5

Matériaux utilisés	Carbone, kapton, acier inoxydable
Options d'emballage	3 pc., 5 pc., 10 pc.
Correction des imprécisions de la plateforme et procédure de référencement	Tout logiciel de traitement d'image compatible avec les données tomographiques

\* Le diamètre de référence doit correspondre à au moins 10 pixels

## Paquet standard R1-Shadow

	R1-shadow (3 pc., 5 pc., 10 pc.)
Manuel	
Description de la correction et méthode de référencement	
Plugin ImageJ	



\*Toutes les dimensions sont en mm