

R1-Shadow

CACTUX
phantoms

带有用于 nanoCT 和 microCT 测量的基准标记的样品架，可以快速直观地校正旋转台的不准确性和 CT 数据配准，适用于双能量 CT 或 4D CT 等应用。 R1-Shadow 是一种多用途解决方案，适合可变视场 (FOV) 限制和高精度要求。



4 种尺寸可选



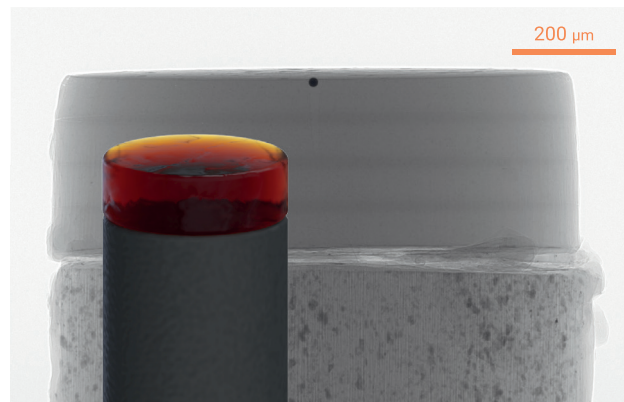
快速，简单，易用



小于1个像素精度



数据质量和精度增强



支架射线照相图像

碳纤维增强碳棒




RI-Shadow 参数

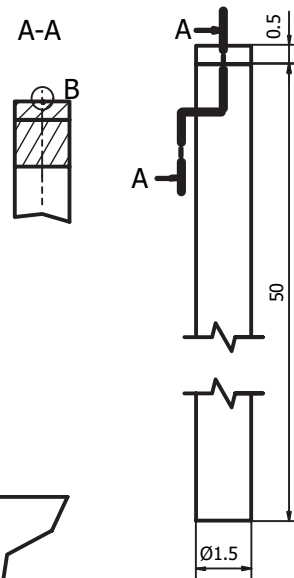
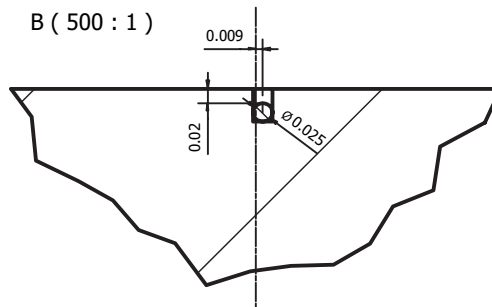
尺寸可选项	I	II	III	IV
基准尺寸 [μm]	25	25	50	100
最大像素尺寸[μm]*	2.5	2.5	5.0	10.0
支架尺寸r [mm]	1.5	3.0	5.0	10.0
支架长度 [mm]	50.5	50.5	50.5	50.5

使用材料	碳, 聚酰亚胺胶带, 不锈钢
包装可选项	3 片, 5 片, 10 片
平移台误差校正和配准流程	imageJ plugin/ 任何CT数据采集软件

* 基准直径至少应与10个像素尺寸匹配

标准包装

	RI-shadow (3 片, 5 片, 10 片)
使用手册	
校准和配位的方法说明	
ImageJ plugin	



* 所有尺寸单位为mm